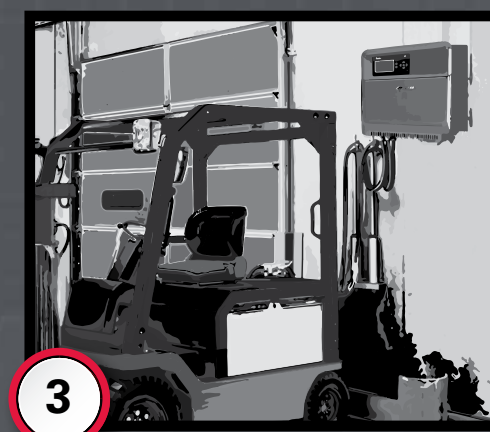


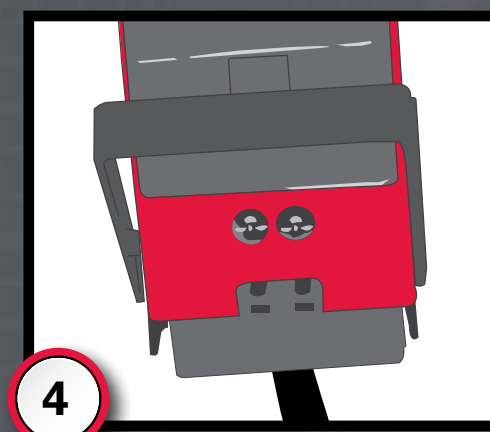
**1** Signalez toute connectique ou tout câble endommagé à votre superviseur.



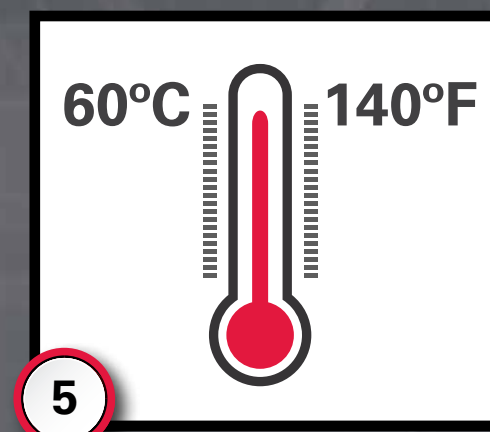
**2** Pour optimiser la durée de vie des batteries, leur niveau de charge ne doit pas descendre en dessous de 40 %.



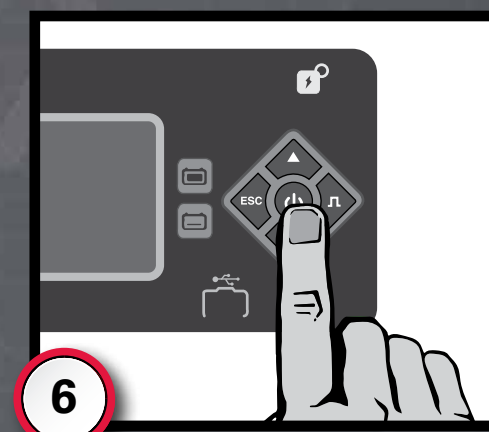
**3** La charge partielle maximise la durée de vie de la batterie NexSys<sup>®</sup> TPPL. Branchez-la pendant toute la durée de l'immobilisation (lorsque l'engin n'est pas utilisé).



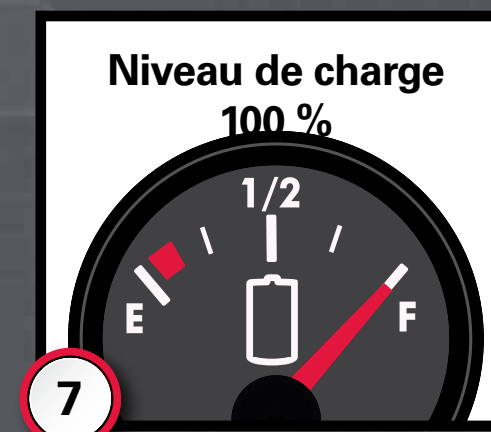
**4** Assurez-vous que la batterie et la connectique du chargeur sont bien connectées.



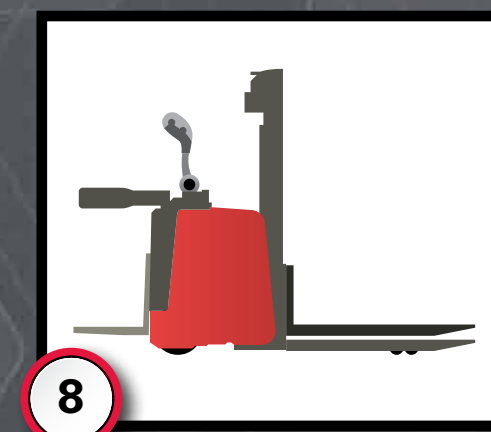
**5** Ouvrez le compartiment de la batterie pendant la charge pour optimiser le refroidissement de la batterie.



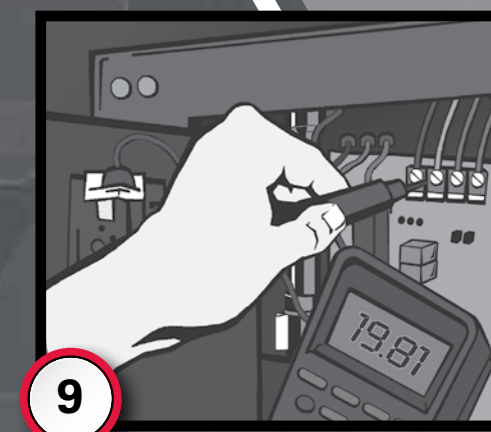
**6** Appuyez sur le bouton STOP avant de débrancher la batterie du chargeur.



**7** Rechargez complètement la batterie à 100 % une fois par semaine.



**8** Au retour d'une pause, choisissez l'engin avec l'état de charge le plus élevé.



**9** Seuls des représentants agréés peuvent effectuer l'entretien du chargeur.

- 1** Respectez toutes les consignes de sécurité et les réglementations européennes relatives aux batteries plomb-acide industrielles. Signalez toute connectique ou tout câble endommagé à votre superviseur, car cela présente un risque électrique.
- 2** Pour optimiser la durée de vie des batteries, leur niveau de charge ne doit pas descendre en dessous de 40 %. Informez votre superviseur si l'indicateur de décharge de la batterie de l'engin descend en dessous de 40 % du niveau de charge.
- 3** La charge partielle maximise la durée de vie de la batterie NexSys<sup>®</sup> TPPL. Branchez-la pendant toute la durée de l'immobilisation (lorsque l'engin n'est pas utilisé), même si l'indicateur de charge indique que votre batterie est complètement chargée.
- 4** Assurez-vous que la batterie et la connectique du chargeur sont bien connectées. Si vous disposez de deux jeux de connectique, observez la couleur de la connectique du chargeur et assurez-vous de brancher la connectique correspondante sur la batterie. Lors du branchement, vous verrez le chargeur commencer un compte à rebours à mesure qu'il lit les données de la batterie. Cela indique que le branchement est correct.
- 5** Si possible, ouvrez le compartiment de la batterie pendant la charge pour optimiser le refroidissement de la batterie. Des températures supérieures à 60 °C (140 °F) empêcheront la charge et réduiront la durée de vie globale de la batterie. Avertissez votre superviseur si l'écran du chargeur affiche une température supérieure à 60 °C (140 °F).

- 6** Appuyez sur le bouton STOP avant de débrancher la batterie du chargeur.
- 7** Rechargez complètement la batterie avec égalisation au moins une fois par semaine pour maintenir ses performances optimales, maximiser sa durée de vie et éviter de l'endommager de manière irréversible. Il est essentiel que la batterie reste en charge pendant une période complète de 6 heures.
- 8** Si vous avez le choix entre plusieurs engins lors du retour d'une pause, choisissez celui dont l'état de charge est le plus élevé. Pour obtenir des informations plus précises, vérifiez la lecture sur le chargeur plutôt que sur l'engin. Après chaque charge, l'indicateur de décharge de la batterie de l'engin peut afficher un niveau de charge artificiellement élevé, qui se normalisera une fois la batterie utilisée.
- 9** Seuls des représentants du service après-vente EnerSys<sup>®</sup> agréés peuvent effectuer l'entretien de la batterie et du chargeur.

**Pour obtenir des instructions d'utilisation détaillées et connaître les précautions de sécurité, veuillez vous reporter au manuel fourni avec la batterie ou le chargeur.**

