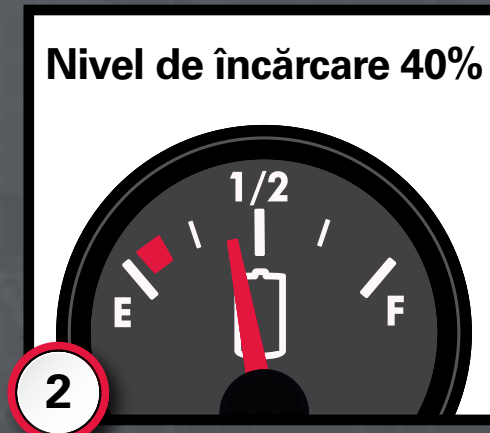


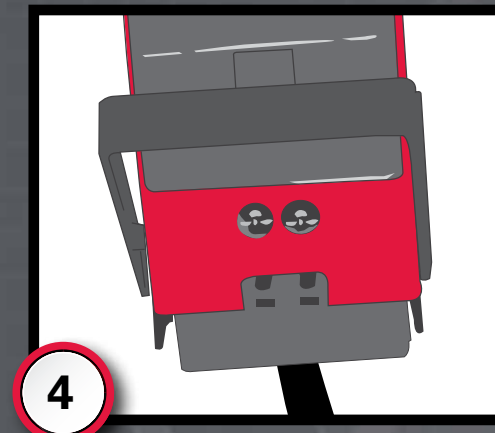
**1** Raportați supervisorului dvs. dacă există conectori sau cabluri deteriorate.



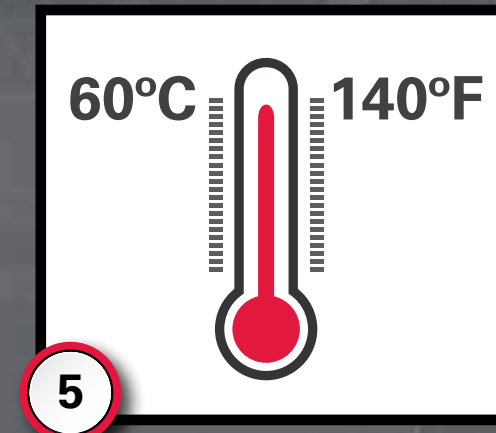
**2** Pentru a maximiza durata de viață a bateriilor, acestea nu trebuie să scadă sub nivelul de încărcare de 40%.



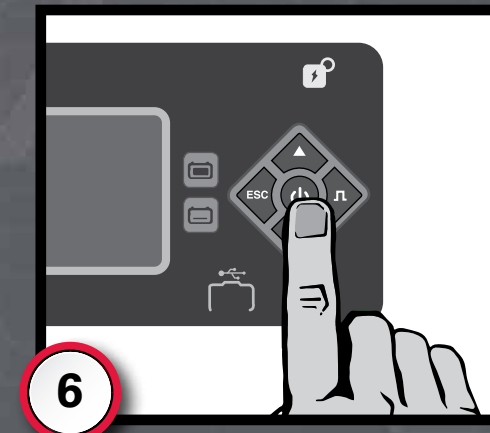
**3** Încărcarea ocazională maximizează durata de viață a bateriei NexSys<sup>®</sup> TPPL. Conectați la sursa de alimentare electrică în timpul oricărei perioade de nefuncționare (când vehiculul nu este utilizat).



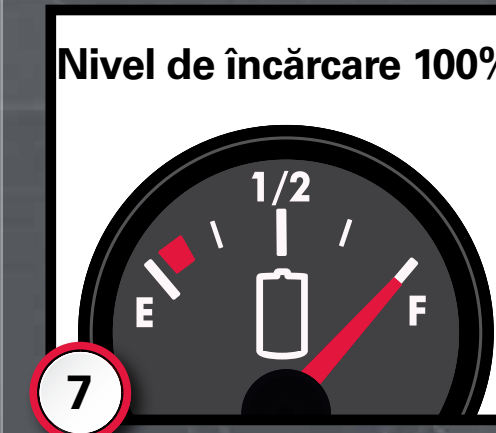
**4** Conectorii bateriei și ai încărcătorului trebuie să fie perfect conectați.



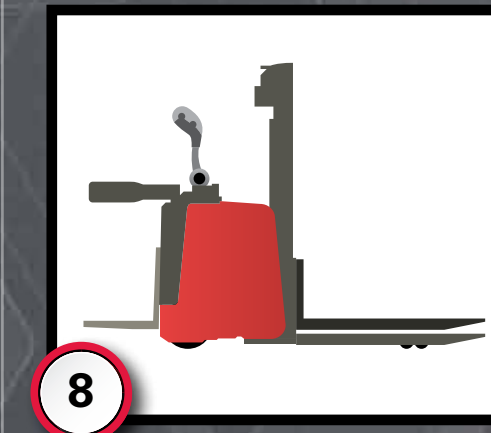
**5** Deschideți compartimentul bateriei în timpul încărcării, pentru a maximiza răcirea bateriei.



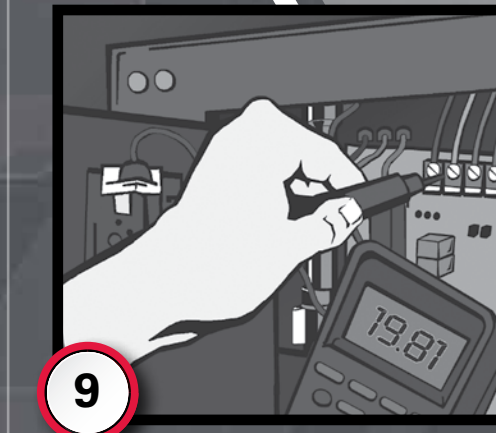
**6** Apăsați butonul STOP înainte de a deconecta bateria de la încărcător.



**7** Reîncărcați complet bateria la un nivel de încărcare de 100% o dată pe săptămână.



**8** La întoarcerea din pauză, alegeți vehiculul cu cel mai mare nivel de încărcare.



**9** Numai reprezentanții autorizați pot efectua lucrări de service la încărcător.

**1** Respectați toate normele de siguranță și reglementările UE pentru bateriile industriale cu plumb-acid. Raportați supervisorului dvs. dacă există conectori sau cabluri deteriorate, deoarece această situație prezintă un pericol electric.

**2** Pentru a maximiza durata de viață a bateriilor, acestea nu trebuie să scadă sub nivelul de încărcare de 40%. Anunțați supervisorul dacă indicatorul de descărcare a bateriei de pe vehicul scade sub 40% din nivelul de încărcare.

**3** Încărcarea ocazională maximizează durata de viață a bateriei NexSys<sup>®</sup> TPPL. Conectați la sursa de alimentare electrică în timpul oricărei perioade de nefuncționare (când vehiculul nu este utilizat), chiar dacă indicatorul nivelului de încărcare indică o încărcare completă a bateriei.

**4** Verificați dacă sunt perfect conectați conectorii bateriei și ai încărcătorului. Dacă aveți două seturi de conectori, observați culoarea conectorului de pe încărcător și asigurați-vă că îl conectați la conectorul corespunzător de pe baterie. La conectare, veți vedea că încărcătorul începe numărarea inversă pe măsură ce începe să citească bateria. Acest lucru indică o conexiune bună.

**5** Dacă este posibil, deschideți compartimentul pentru baterii în timpul încărcării, pentru a maximiza răcirea bateriei. Temperaturile mai mari de 60 °C (140 °F) vor inhiba încărcarea și vor reduce durata generală de viață a bateriei. Anunțați supervisorul dacă afișajul încărcătorului indică o temperatură mai mare de 60 °C (140 °F).

**6** Apăsați butonul STOP înainte de a deconecta bateria de la încărcător.

**7** Reîncărcați complet bateria cu egalizare cel puțin o dată pe săptămână pentru a o menține la performanțe maxime, pentru a maximiza durata de viață a bateriei și pentru a preveni avarierea ireversibilă a acesteia. Este esențial ca bateria să rămână la încărcat timp de 6 ore.

**8** Dacă, la întoarcerea din pauză, aveți la dispoziție mai multe vehicule, alegeți vehiculul cu cel mai mare nivel de încărcare. Pentru cele mai exacte informații, verificați indicatorul de pe încărcător în loc de indicatorul de pe vehicul. După fiecare încărcare, indicatorul de descărcare a bateriei vehiculului poate afișa o citire artificială a nivelului de încărcare ridicat, care se va normaliza odată ce bateria este utilizată.

**9** Numai reprezentanții de service autorizați EnerSys<sup>®</sup> pot efectua lucrări de service la baterie și încărcător.

**Pentru instrucțiuni detaliate de utilizare și măsuri de siguranță, consultați manualul furnizat împreună cu bateria sau cu încărcătorul.**

